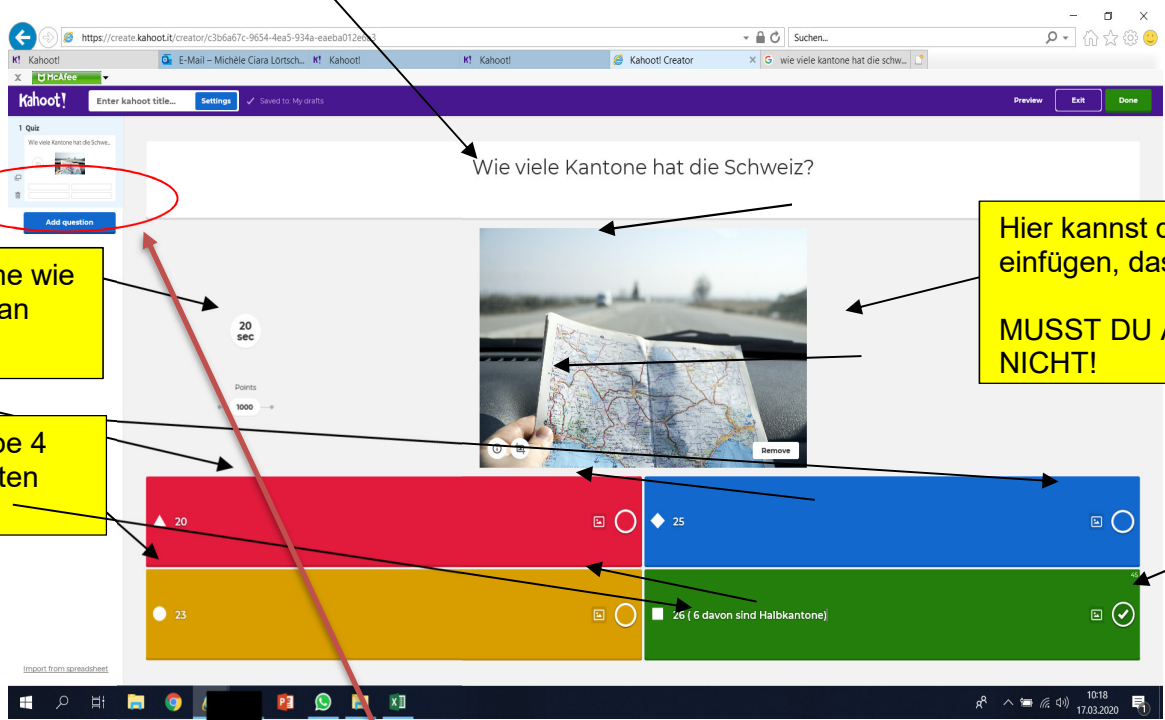


Frage ausdenken



Bestimme wie lange man Zeit hat.

Schreibe 4 Antworten

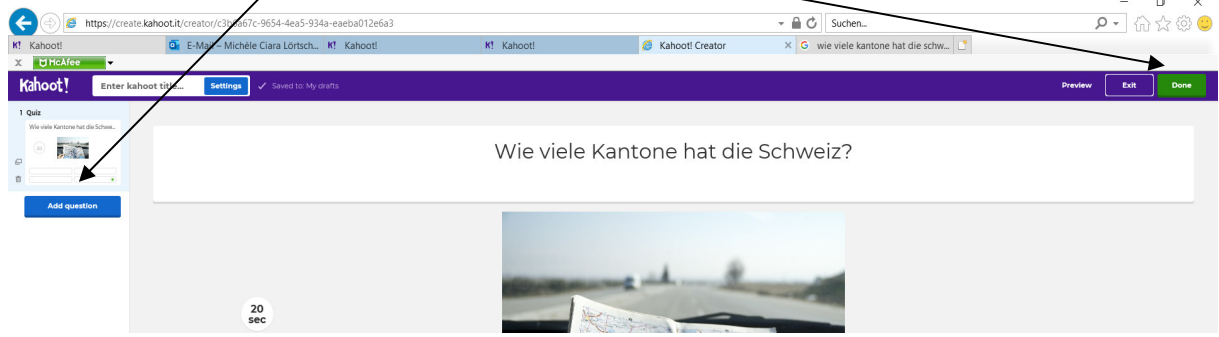
Hier kannst du ein Bild einfügen, das passt.  
**MUSST DU ABER NICHT!**

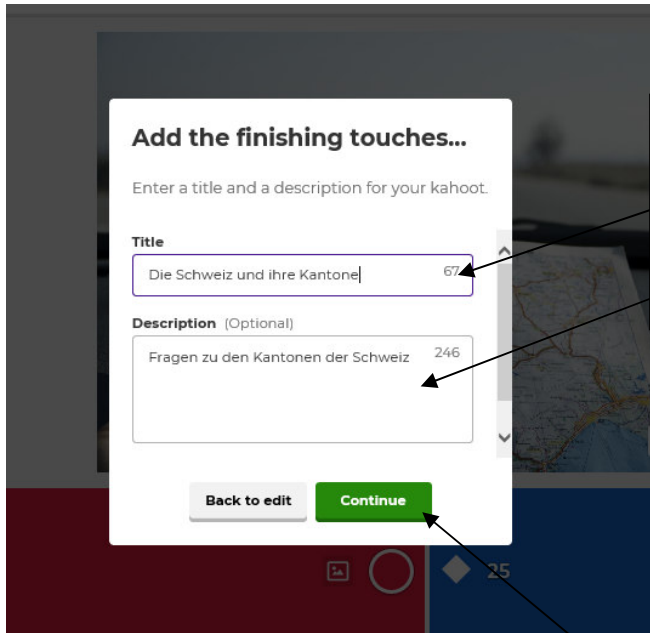
Klicke die richtige an!!!!

Wenn du fertig bist. Klicke auf ADD Question um noch mehr Fragen einzufügen!

Erstelle neue Fragen! Genau gleich wie vorher!

Wenn du fertig bist mit deinem Quiz **DONE**

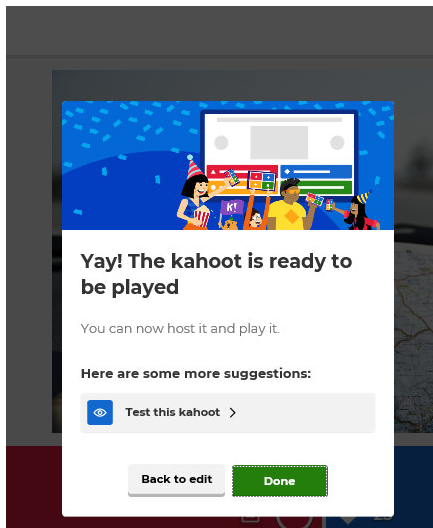




Beschreibe dein Quiz möglichst genau mit einem Titel.

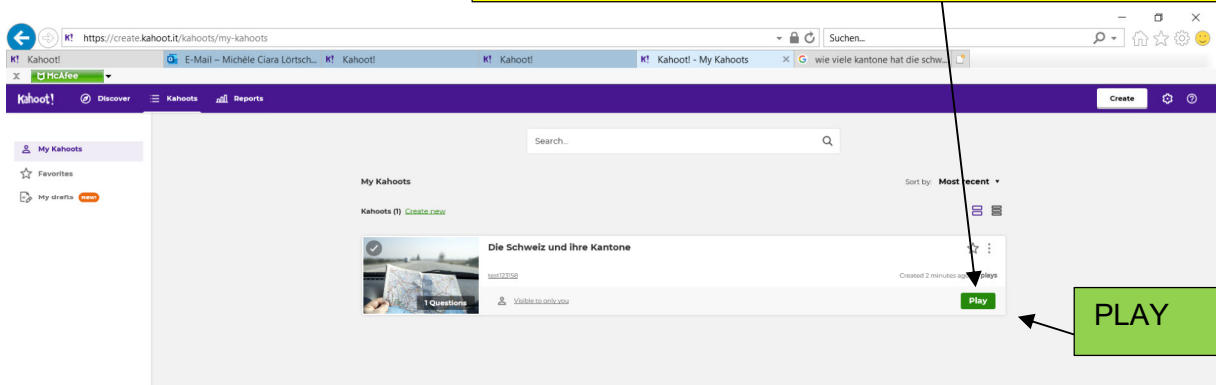
Schreibe um was es genau geht in deinem Quiz

Weitermachen  
Klicke auf Continue



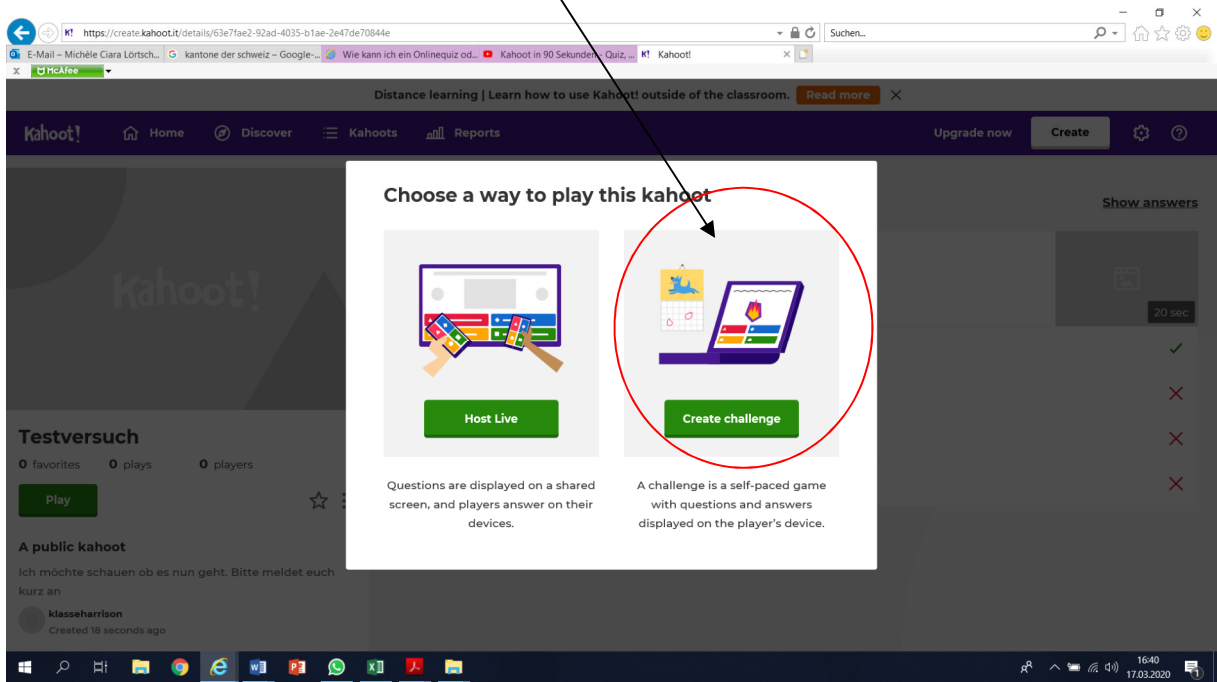
Done! Du hast es geschafft!

Hier siehst du nun alle deine erstellten Rätsel. Klicke auf Play um deinen Mitschüler/innen dein Quiz aufzuschalten.



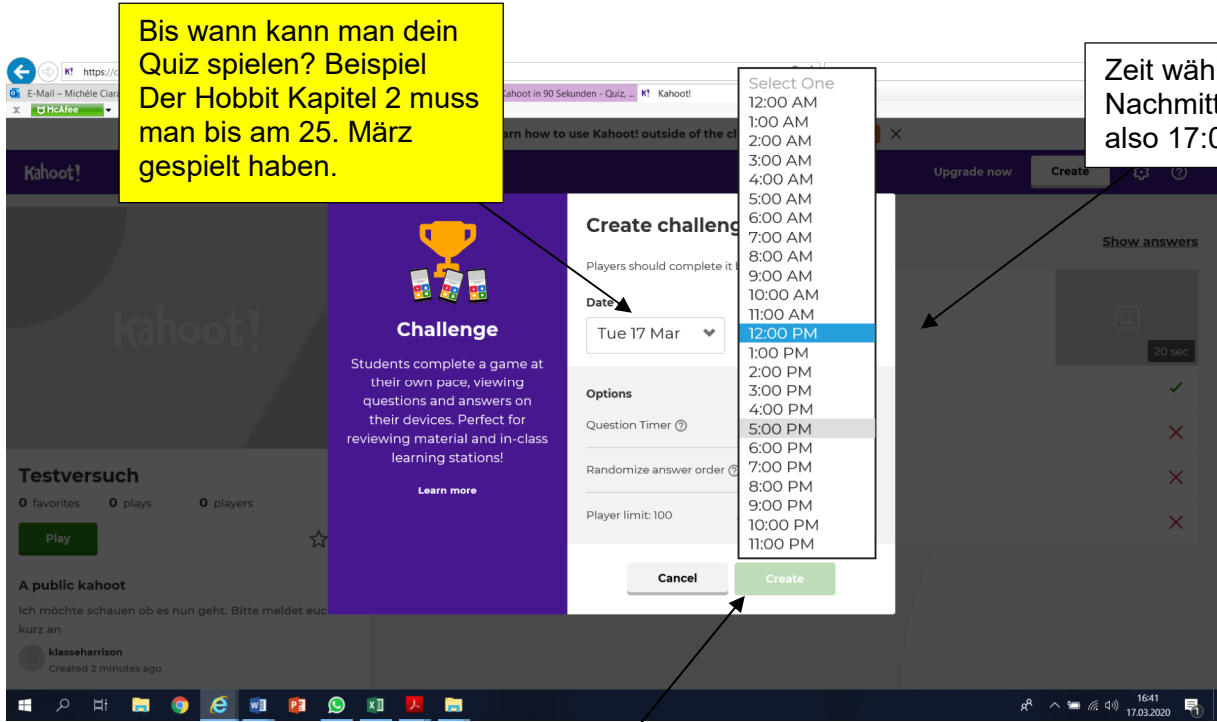
PLAY

Create challenge anklicken!



Bis wann kann man dein Quiz spielen? Beispiel Der Hobbit Kapitel 2 muss man bis am 25. März gespielt haben.

Zeit wählen: PM ist Nachmittag. 5PM also 17:00 Uhr



Create

Zahlenpin kopieren und deinen Mitschüler/innen mitteilen per Chat.  
Bis wann ist der Kahoot geöffnet?

Distance learning | Learn how to use Kahoot! outside of

Kahoot! Home Discover Kahoots Reports Upgrade now Create

### Testversuch · Report

Hosted by:  
klasseharrison, 17 Mar 2020

**This challenge is active** Deadline: 0d 0h - 15m

Invite players by sharing the link or PIN

**Challenge link**  
https://kahoot.it/challe  Or

**Challenge PIN**  
0920117

Share directly on:

- Google Classroom
- Remind
- Microsoft Teams

Windows taskbar: 16:44 17.03.2020